



## ЛИЦЕНЗИЯ

**04.01.2023 года**

**01730DT**

**Выдана**

**Коммунальное государственное казенное предприятие "Ясли-сад " Моншак" коммунального государственного учреждения "Отдел образования Есильского района" коммунального государственного учреждения "Управление образования акимата Северо-Казахстанской области"**

150513, Республика Казахстан, Северо-Казахстанская область, Есильский район, Покровский с.о., с.Покровка, улица Первомайская, дом № 30  
БИН: 100340011264

(полное наименование, местонахождение, бизнес-идентификационный номер юридического лица (в том числе иностранного юридического лица), бизнес-идентификационный номер филиала или представительства иностранного юридического лица – в случае отсутствия бизнес-идентификационного номера у юридического лица/полностью фамилия, имя, отчество (в случае наличия), индивидуальный идентификационный номер физического лица)

**на занятие**

**Медицинская деятельность**

(наименование лицензируемого вида деятельности в соответствии с Законом Республики Казахстан «О разрешениях и уведомлениях»)

**Особые условия**

(в соответствии со статьей 36 Закона Республики Казахстан «О разрешениях и уведомлениях»)

**Примечание**

**Неотчуждаемая, класс 1**

(отчуждаемость, класс разрешения)

**Лицензиар**

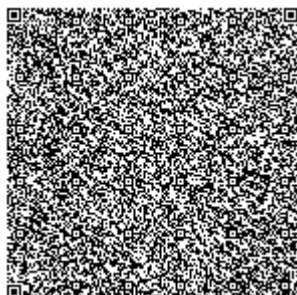
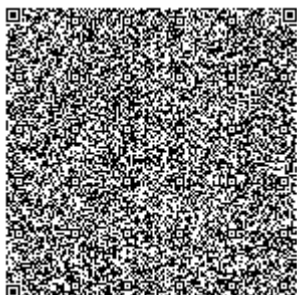
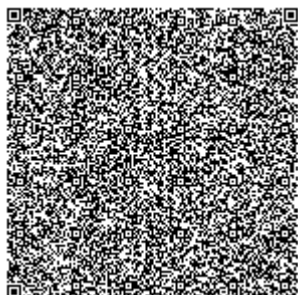
**Республиканское государственное учреждение "Департамент Комитета медицинского и фармацевтического контроля Министерства здравоохранения Республики Казахстан по Северо-Казахстанской области". Министерство здравоохранения Республики Казахстан.**

(полное наименование лицензиара)

**Руководитель  
(уполномоченное лицо)**

**Сарымсаков Батырхан Нурлыбекович**

(фамилия, имя, отчество (в случае наличия))



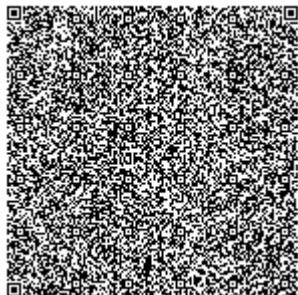
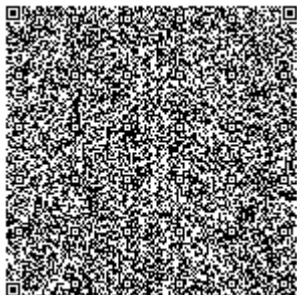
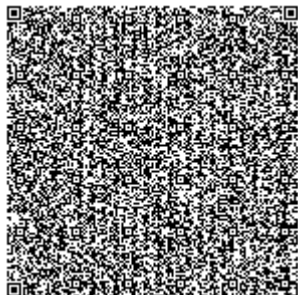


## ЛИЦЕНЗИЯ

Дата первичной выдачи 21.12.2012

Срок действия  
лицензии

Место выдачи г.Петропавловск





## ПРИЛОЖЕНИЕ К ЛИЦЕНЗИИ

Номер лицензии 01730DT

Дата выдачи лицензии 04.01.2023 год

### Подвид(ы) лицензируемого вида деятельности

- Первичная медико-санитарная помощь

- Доврачебная помощь

(наименование подвида лицензируемого вида деятельности в соответствии с Законом Республики Казахстан «О разрешениях и уведомлениях»)

### Лицензиат

Коммунальное государственное казенное предприятие "Ясли-сад "Моншак" коммунального государственного учреждения "Отдел образования Есильского района" коммунального государственного учреждения "Управление образования акимата Северо-Казахстанской области"

150513, Республика Казахстан, Северо-Казахстанская область, Есильский район, Покровский с.о., с.Покровка, улица Первомайская, дом № 30, БИН: 100340011264

(полное наименование, местонахождение, бизнес-идентификационный номер юридического лица (в том числе иностранного юридического лица), бизнес-идентификационный номер филиала или представительства иностранного юридического лица – в случае отсутствия бизнес-идентификационного номера у юридического лица/полностью фамилия, имя, отчество (в случае наличия), индивидуальный идентификационный номер физического лица)

### Производственная база

Северо-Казахстанская область, Есильский район, с.Покровка, улица Первомайская, 30

(местонахождение)

### Особые условия действия лицензии

(в соответствии со статьей 36 Закона Республики Казахстан «О разрешениях и уведомлениях»)

### Лицензиар

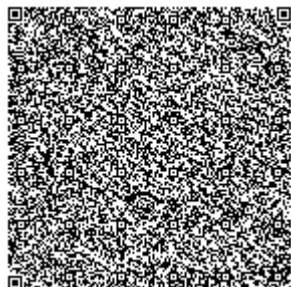
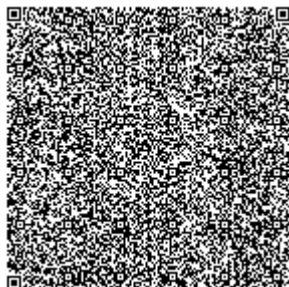
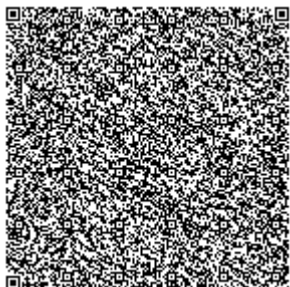
Республиканское государственное учреждение "Департамент Комитета медицинского и фармацевтического контроля Министерства здравоохранения Республики Казахстан по Северо-Казахстанской области". Министерство здравоохранения Республики Казахстан.

(полное наименование органа, выдавшего приложение к лицензии)

### Руководитель (уполномоченное лицо)

Сарымсаков Батырхан Нурлыбекович

(фамилия, имя, отчество (в случае наличия))



**Номер приложения** 00001

**Срок действия**

**Дата выдачи  
приложения** 04.01.2023

**Место выдачи** г.Петропавловск

---

(наименование подвида лицензируемого вида деятельности в соответствии с Законом Республики Казахстан «О разрешениях и уведомлениях»)

